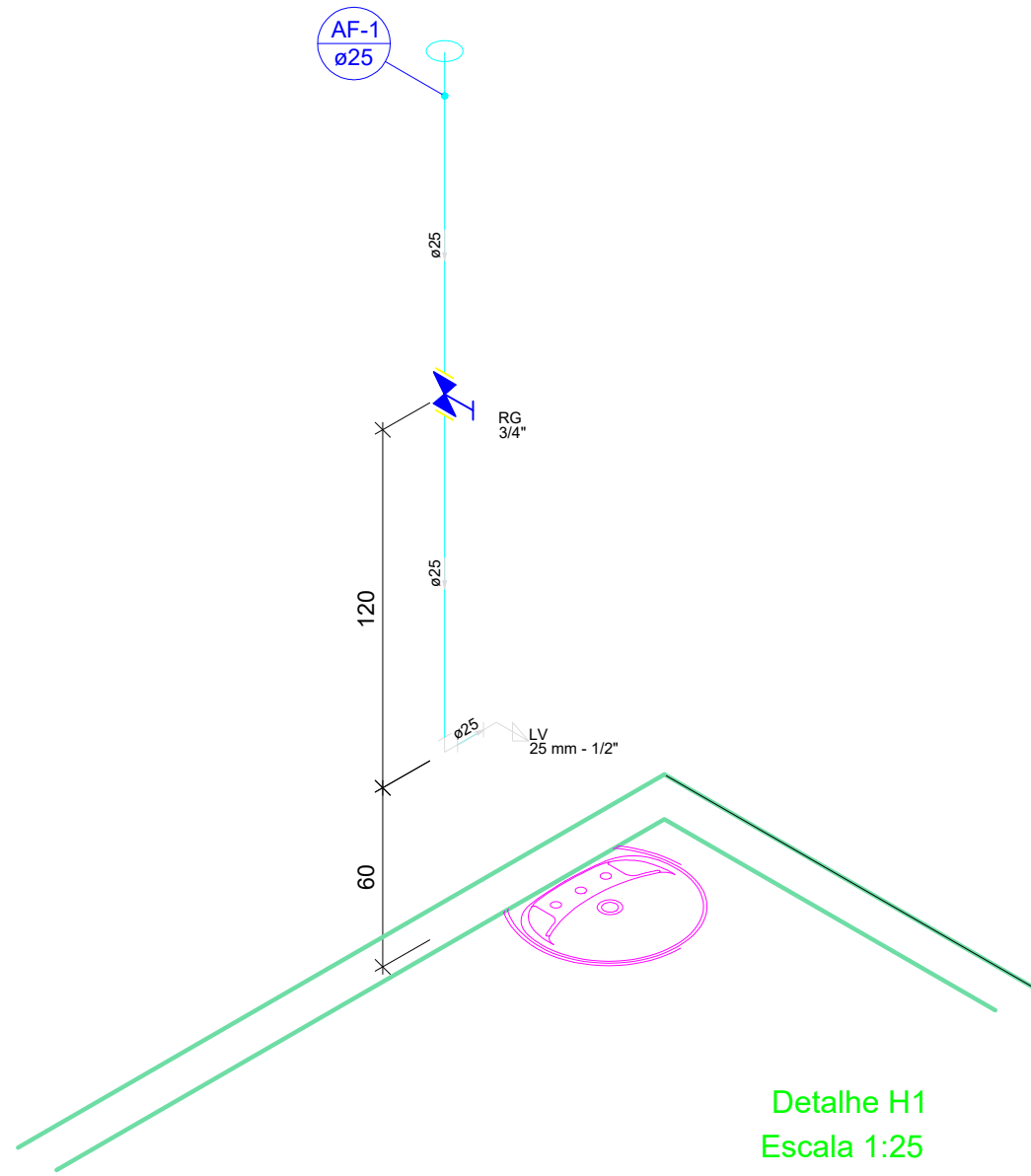
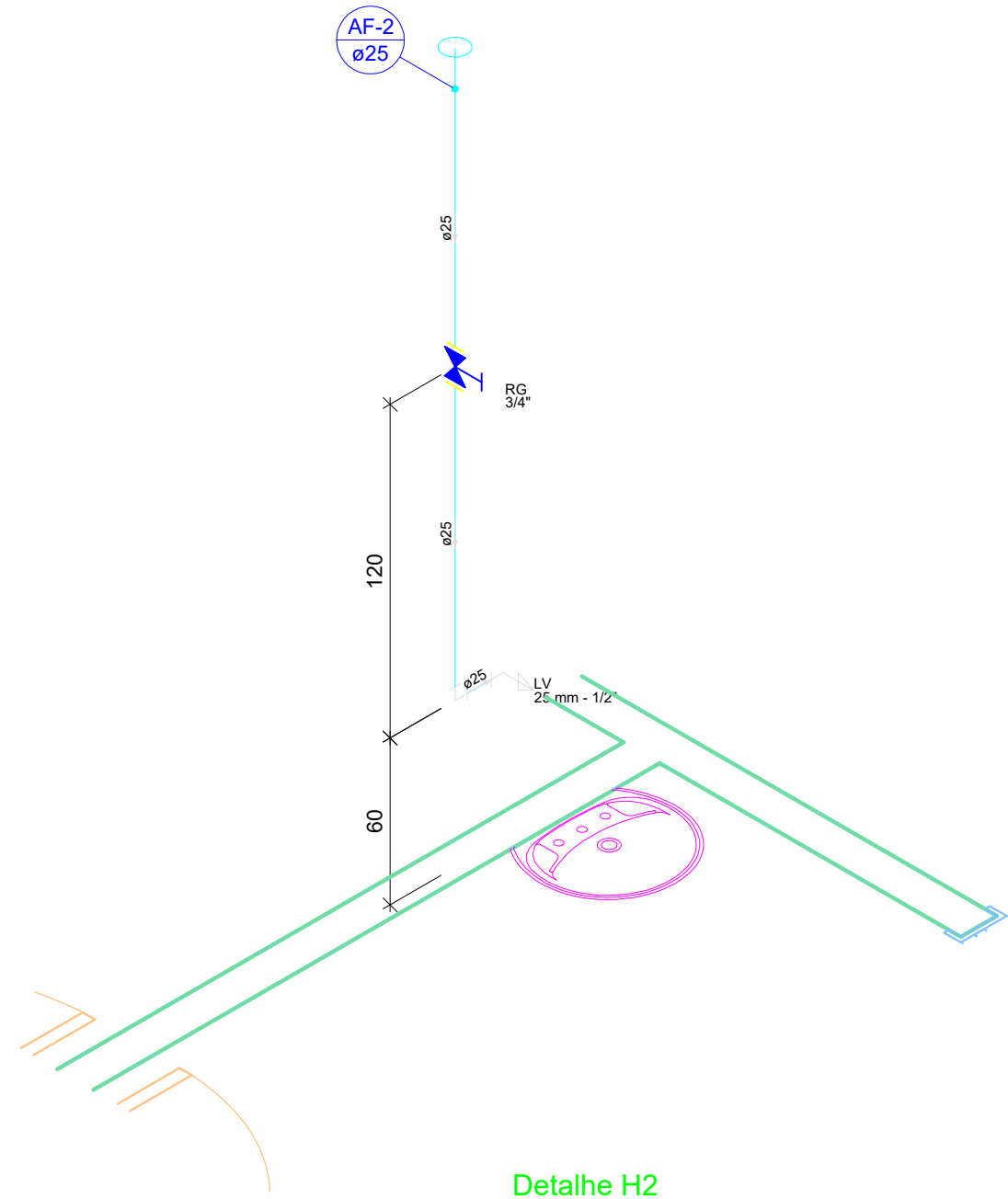


PLANTA BAIXA
Escala 1:50

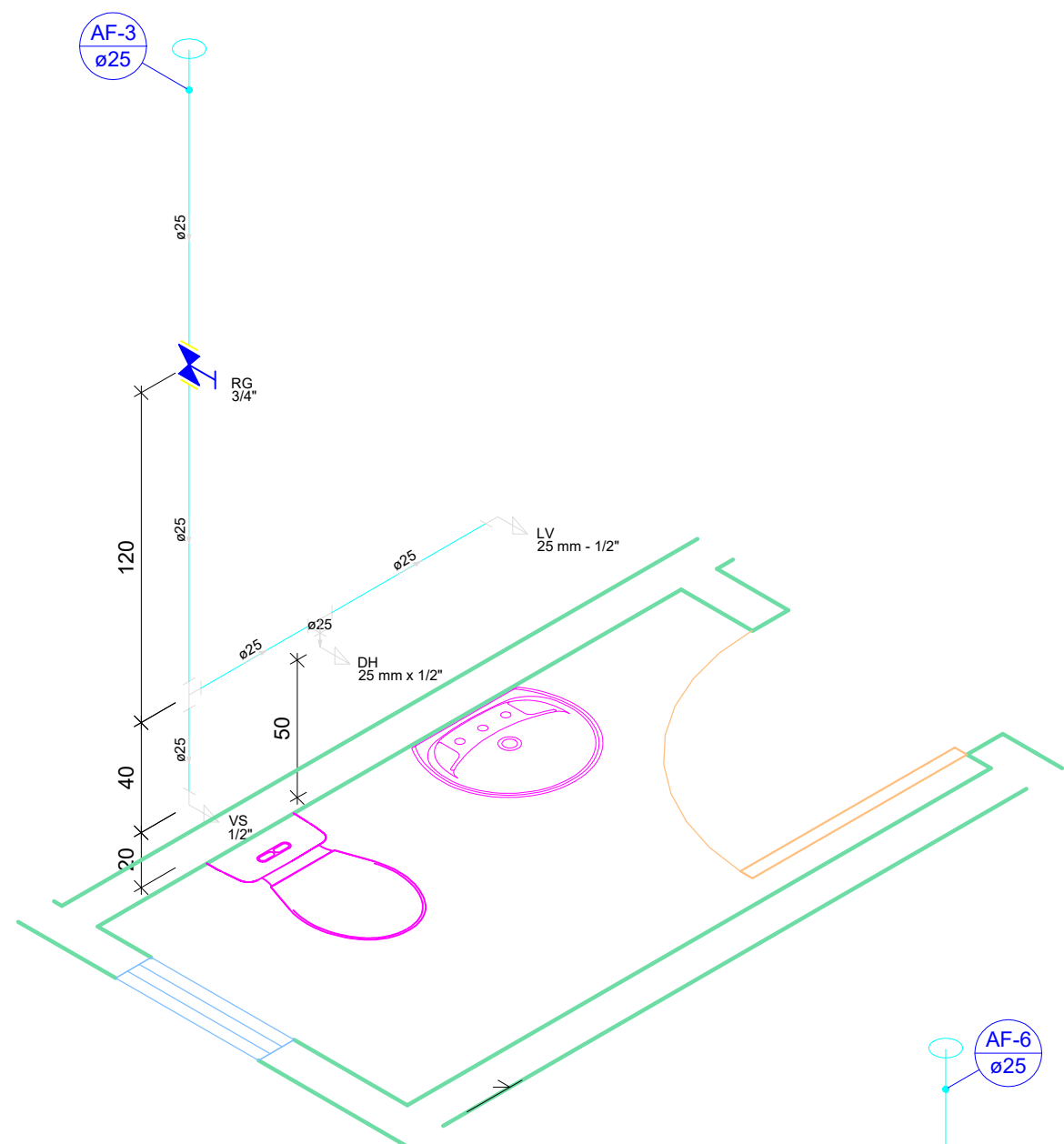
Lista de Materiais		
Aparelho		
Ducha higiênica		
25mm x 1/2"	3	pc
Torneira de Pia de Cozinha		
25 mm - 1/2"	1	pc
Torneira de Tanque de Lavar		
25mmx 1/2"	1	pc
Torneira de lavatório		
25 mm - 1/2"	5	pc
Vaso Sanitário c/ cx. acoplada		
1/2"	3	pc
Metais		
Registro de gaveta c/ canopia cromada		
3/4"	6	pc
PVC Acessórios		
Engate flexível cobre cromado com canopia		
1/2 - 30cm	3	pc
Engate flexível plástico		
1/2 - 30cm	5	pc
PVC rígido soldável		
Adapt sold curto c/bolsa-rosca p registro		
25 mm - 3/4"	12	pc
Cruzeta soldável		
25 mm	1	pc
Curva 90 soldável		
25 mm	9	pc
50 mm	1	pc
Luva soldável		
25 mm	6	pc
50 mm	1	pc
Tubos		
25 mm	24.45	m
50 mm	10.44	m
Tê 90 soldável		
25 mm	4	pc
PVC soldável azul c/ bucha latão		
Joelho de redução 90° soldável com bucha de latão		
25 mm- 1/2"	12	pc
Tê red.90 sold c/ bucha latão B central		
25 mm -1/2"	1	pc



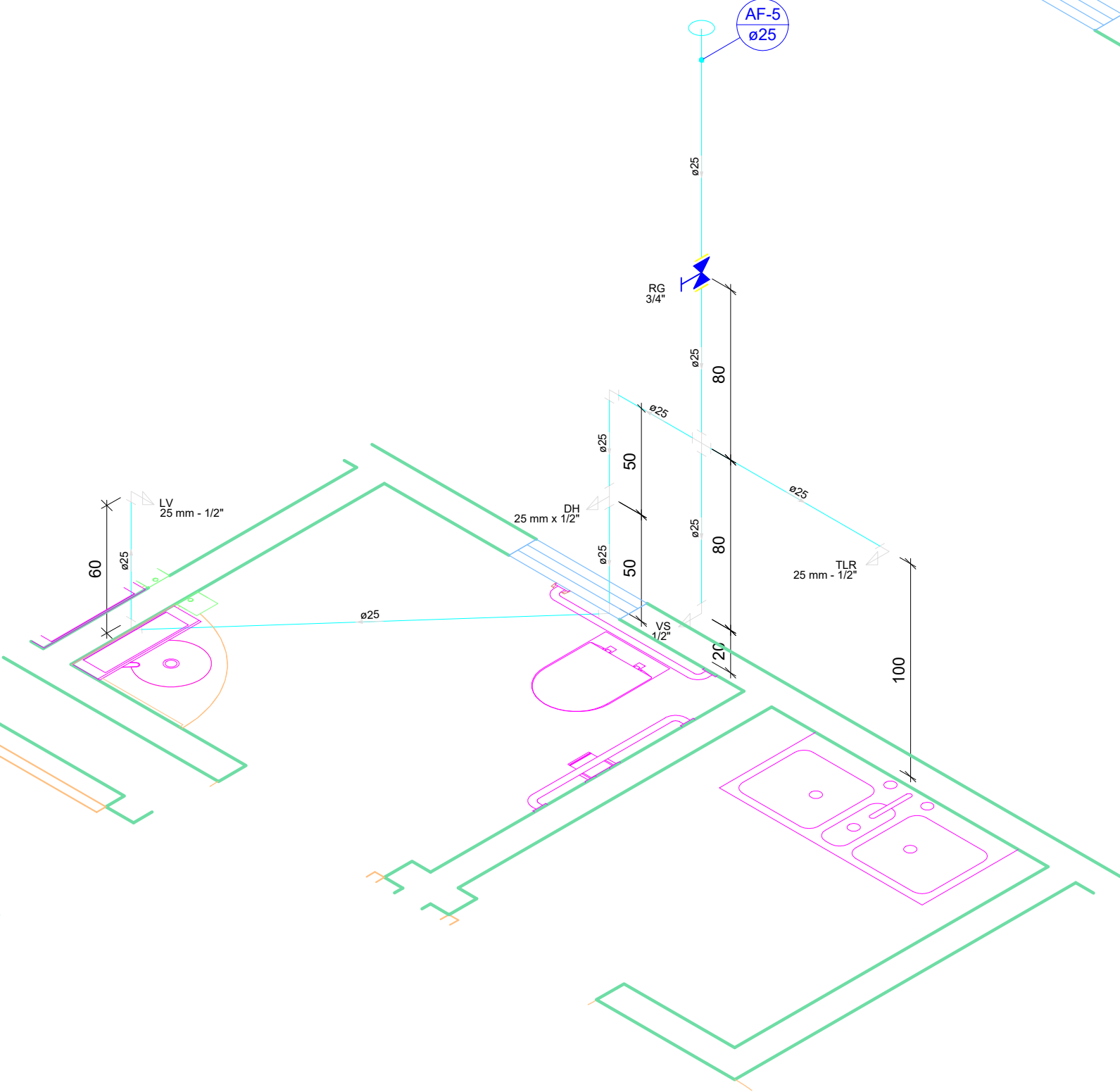
Detalhe H1
Escala 1:25



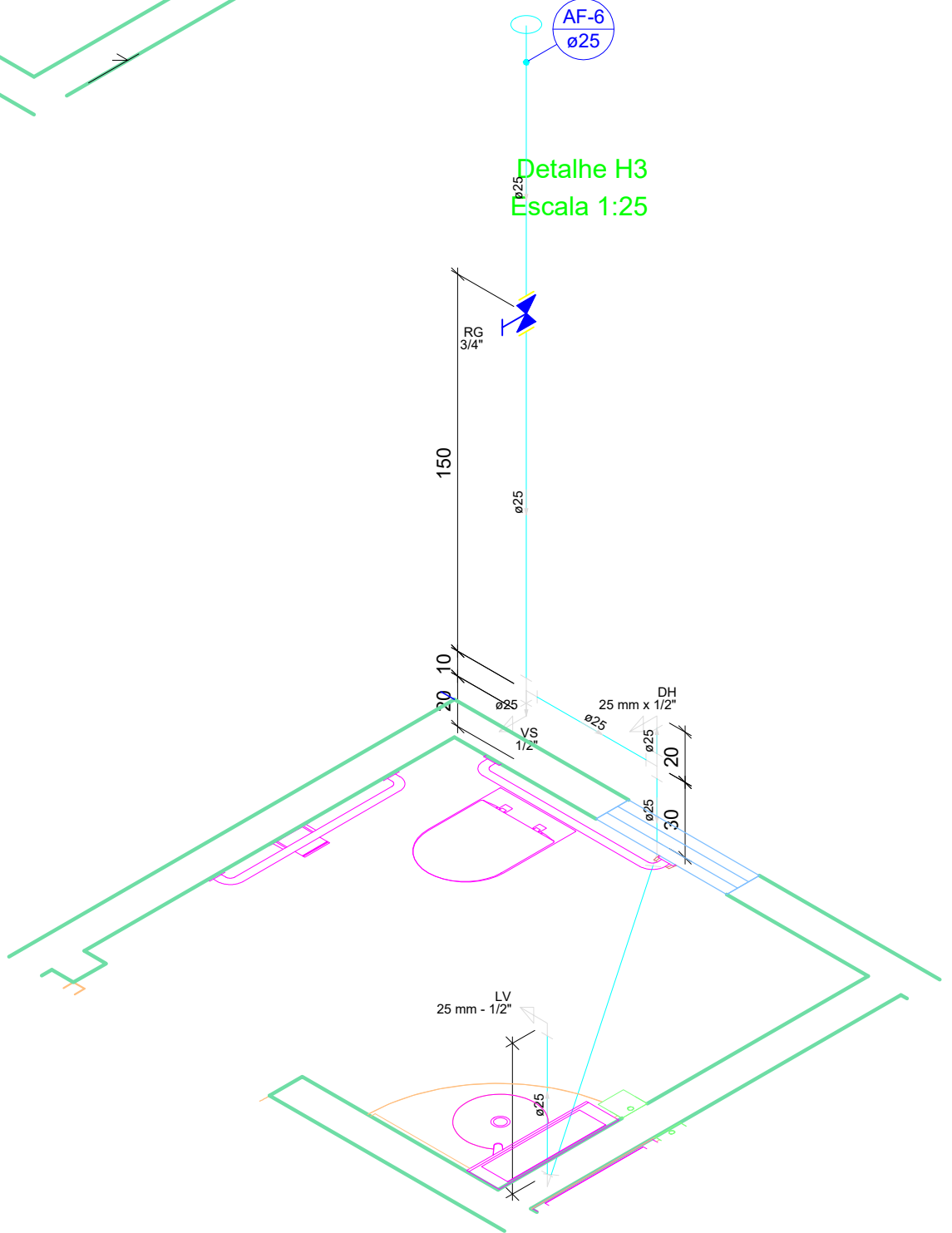
Detalhe H2
Escala 1:25



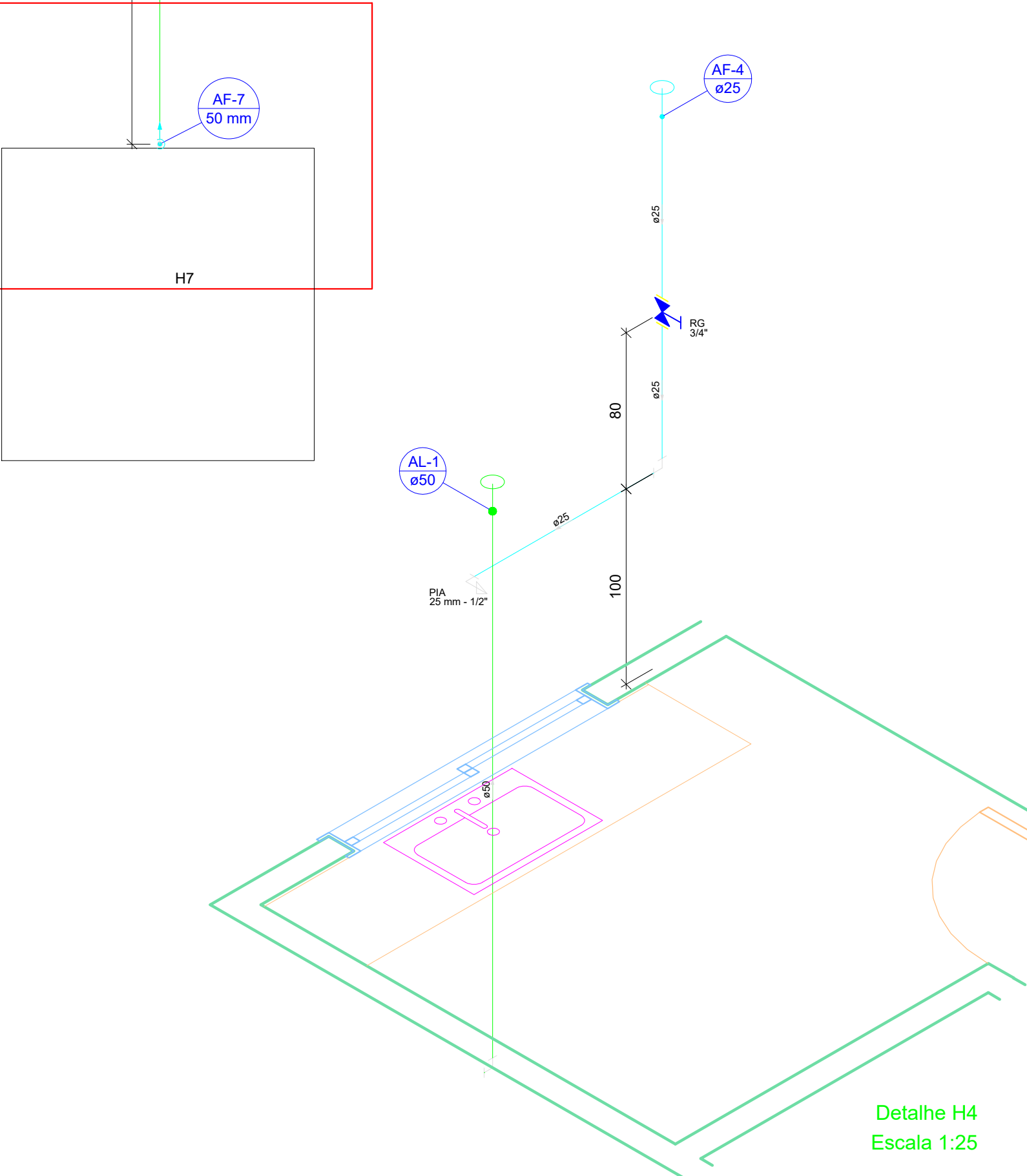
Detalhe H3
Escala 1:25



Detalhe H4
Escala 1:25



Detalhe H5
Escala 1:25



Detalhe H6
Escala 1:25

TÍTULO: PROJETO HIDRÁULICO	
ATIV./USO: Posto de Saude Familiar - PSF	
ENDEREÇO: ZONA RURAL - COMUNIDADE PALMARITO - VILA BELA DA SANTÍSSIMA TRINDADE - MT	
ESCALA: INDICADA	DATA: 12/2019
CONTEÚDO: PLANTA E DETALHES	
REVISÃO 00:	PRANCHA: 01/02
AUTOR DO PROJETO	PROPRIETÁRIO
Eng Civil: CREA: RAFAEL DA SILVA PEREIRA MT040671	PREF. MUNICIPAL DE VILA BELA CNPJ: 10.145.895-0001/06
RESPONSÁVEL TÉCNICO	
Eng Civil: CREA:	